

Алкоголь – убивает человека!



Употребляя алкоголь сегодня,
вы теряете друзей, семью,
работу!

Вред алкоголя



Многим известно, что алкоголь — это вред всему организму и психике человека. Вред от алкоголя начинается с нарушений памяти и заканчивается тяжелыми заболеваниями, которые могут не поддаваться лечению, а в некоторых случаях привести к летальному исходу. Вред алкоголя наносится не только пьющему, но и окружающим его людям, всему обществу в целом.

Причины алкоголизма



Вред алкоголя на организм подростка

Вред алкоголя на организм ребенка и подростка выражается в следующем:

- нарушение химических процессов в мозге и нервной системе ребенка, вызывает задержку в развитии,
- нарушение памяти;
- снижение способности подростка к учебе и другим областям науки, творчества;
- снижение способности к логическому и абстрактному мышлению;
- проявление психозов и депрессий; дети и подростки эмоционально деградируют, снижается реальное восприятие окружающего мира.



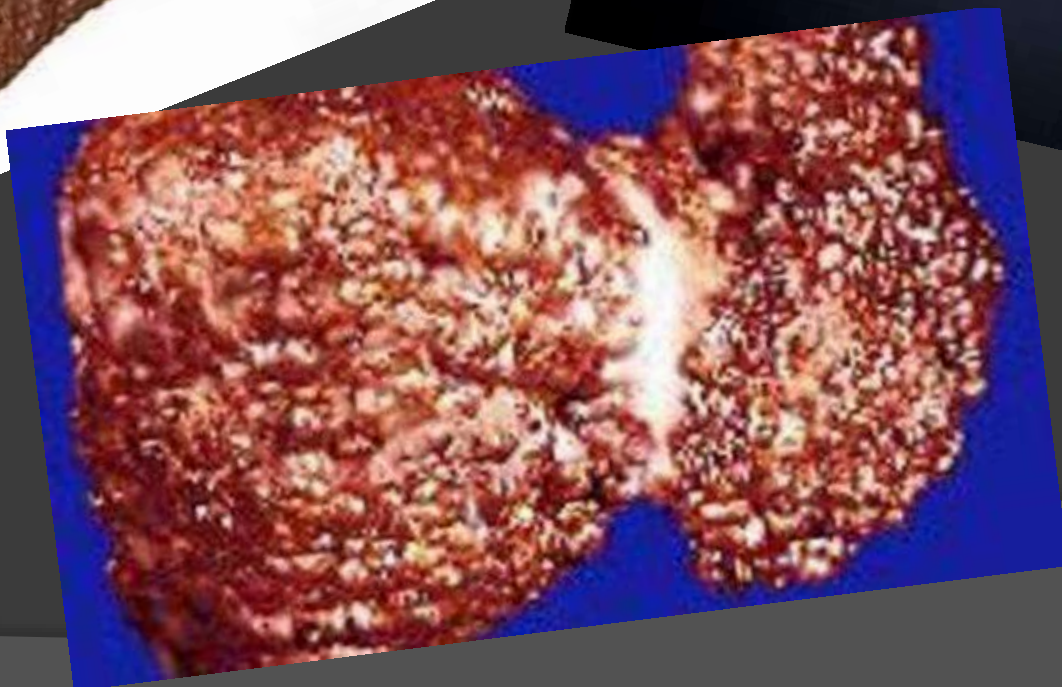
Влияние алкоголя на мозг человека

Степень влияния алкоголя на клетки мозга определяется несколькими факторами:

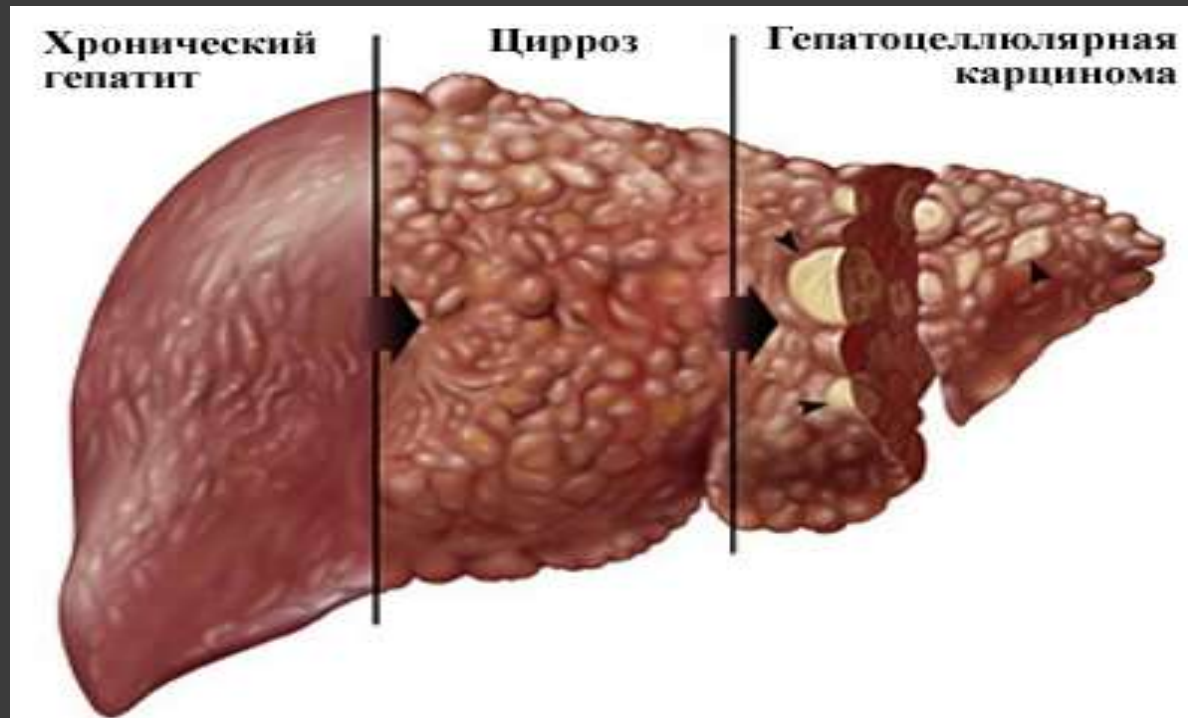
1. Дозой алкоголя и частотой его употребления;
2. Возрастом начала приема алкогольных напитков;
3. Продолжительностью периода регулярного употребления спиртного;
4. Возрастом человека
5. Полом
6. Образованием
7. Наследственной предрасположенностью к алкоголизму, наличием алкоголиков среди ближайших родственников
8. Наличием дородового алкогольного отравления, повышающего риск развития алкогольной зависимости
9. Общим состоянием здоровья человека.



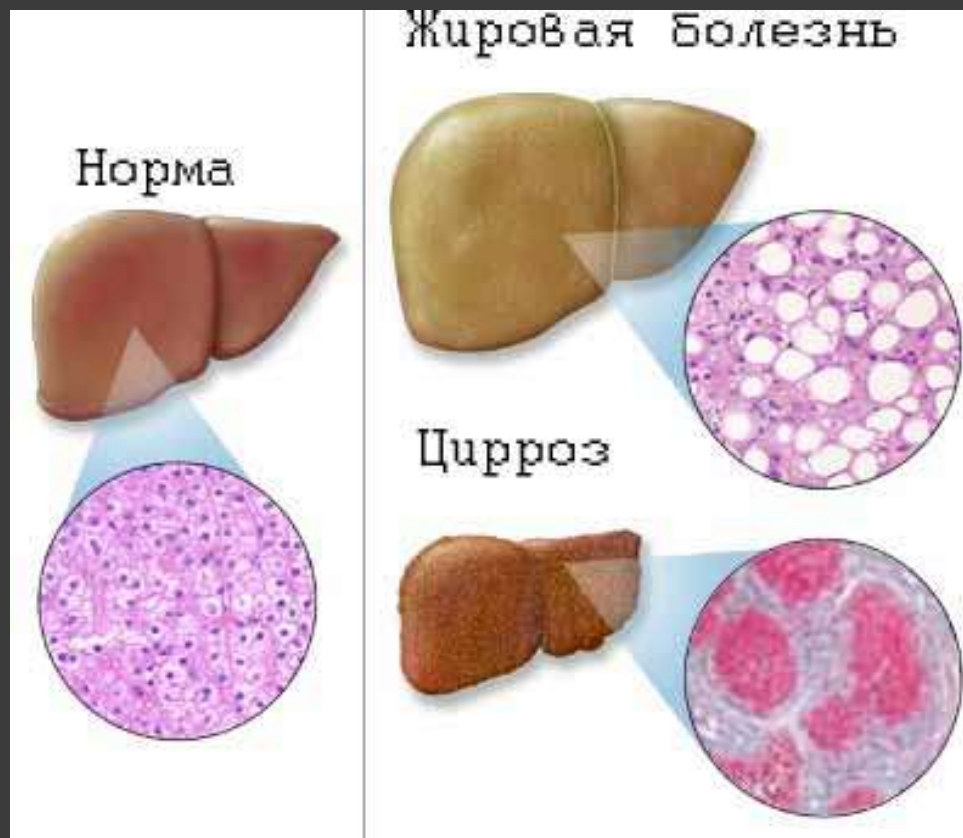
Бесконтрольное употребление алкоголя – путь к циррозу печени!



Процесс поражения печени



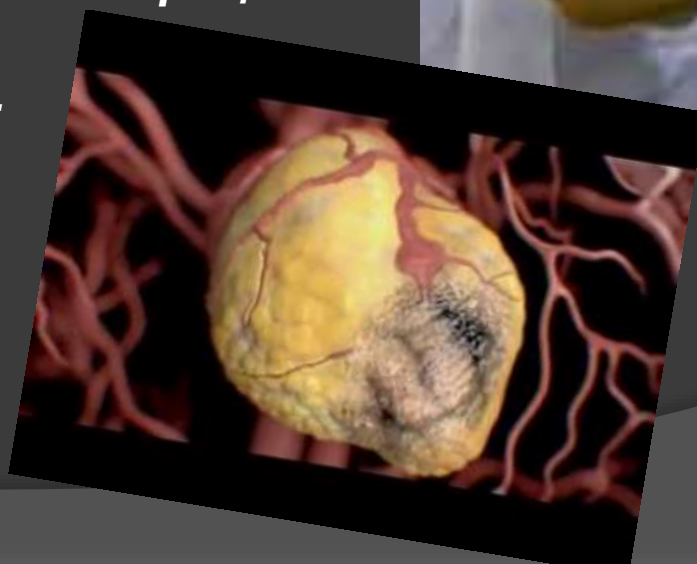
1. Первоначально алкоголь попадает в организм, десять процентов которого выводятся, а остальные девяносто метаболизируются.
2. Алкоголь превращается в ацетальдегид, повреждая печень и вызывая похмелье.
3. Увеличивается концентрация жирных кислот.
4. Структура органа становится жирной, самочувствие человека может резко ухудшаться.



Состояние начальной стадии цирроза сопровождается хронической усталостью, потерей веса, асцитом, болями в подреберье, аллергическими реакциями и т. д. Вследствие течения болезни и поражения печени возможно отсутствие явных признаков цирроза. Токсические организмы попадают в органы, заражая их, печень не выполняет свою очищающую функцию и происходит портальная гипертензия.

Влияние алкоголя на сердечно-сосудистую систему

Ежедневный алкоголь и заболевания сердца — такое сочетание патологий встречается у 5% населения. Употребление крепких спиртных напитков ежедневно в количестве 100 мл в день на протяжении десяти лет приводит к алкогольной болезни сердца — алкогольной кардиомиопатии.



Сердце алкоголика.



**Сердце человека,
не употребляющего
алкоголь**

Влияние алкоголя на почки



Для почек алкоголь – это яд. Сначала они просто засоряются токсинами. Потом в них начинают образовываться камни. Может возникнуть воспаление почек, или нефрит. Первые симптомы этой болезни – боли в спине, жар, наличие крови в моче и повышенное содержание в ней белка. Если не обратиться к врачу и вовремя не приняться за лечение, то со временем заболевание может перейти в более тяжелую форму.

Влияние алкоголя на организм человека

Головной мозг

- Разрушение нервных клеток

Сердце

- Жировое перерождение

Печень

- Цирроз, алкогольный гепатит

Желудок

- Гастрит, язва, рак

Почки

- Гибель почечных клубочков, отравление продуктами обмена

Половые железы

- Снижение половых функций (импотенция)

Социальный причины алкоголизма

Социальной причиной склонности к употреблению алкоголя можно назвать ряд профессий, сопряжённых:

1. с повышенной психической нагрузкой;
2. постоянным риском для жизни;
3. высокой ответственностью перед окружающими;
4. лёгкой доступностью спиртных напитков на рабочем месте;
5. подавлением собственной личности.



Влияние на психику человека

Нарушения психики начинаются уже на ранней стадии алкоголизма и проявляются в бессоннице, резкой смене настроения, раздражительности, нетерпимости, истощаемости организма. Затем личность приобретает такие черты, как лживость, эгоцентризм, агрессивность, безответственность.

Выделяют следующие наиболее тяжелые формы расстройств психики, распространенные при алкоголизме:

- 1. делирий (белая горячка);*
- 2. галлюцинозы;*
- 3. бредовые психозы;*
- 4. алкогольный параноид (бред ревности);*
- 5. алкогольные энцефалопатии;*
- 6. алкогольные депрессии.*



Алкоголь и преступность

Наличие чрезмерного влечения к спиртным напиткам лишает человека всяческого самоконтроля. Иногда, чтобы раздобыть спиртное, человек решается на преступление. Пристрастие к алкоголю приводит к страшным последствиям. А также приводит к административному, а в отдельных случаях и к уголовному наказанию за употребление спиртных напитков. Также алкоголь связан с потреблением наркотиков и табака. Совместное действие повышает заболеваемость и смертность.



АЛКОГОЛЬ
УБИВАЕТ!

